

# 10 PROSTYCH KROKÓW

## DO LEPSZEJ GRY W SZACHY

<https://szachus.pl>

**szachus**  
KRZYSZTOF BUDREWICZ

### Cześć!

Jest mi bardzo miło, że poświęcasz chwilę swojego czasu na zapoznanie się z tym, co specjalnie dla Ciebie przygotowałem.

Szachy są grą, która przez wielu jest niedoceniana i traktowana z przymrużeniem oka, z czym całkowicie się nie zgadzam. Jako jej pasjonat, chciałbym Ci pokazać, że szachy to sport wymagający. Ale jeśli się zaangażujesz, rozwinięsz się na bardzo wielu poziomach. Poprawa zdolności intelektualnych, wzrost IQ, rozwój zdolności arytmetycznych, umiejętność krytycznego myślenia – to tylko niektóre z powodów, dla których warto grać w szachy.

Potrafisz już grać? Jeśli tak, to tych 10 prostych zasad zdecydowanie pomoże Ci poprawić jakość Twojej gry.

**Dziękuję i powodzenia,**

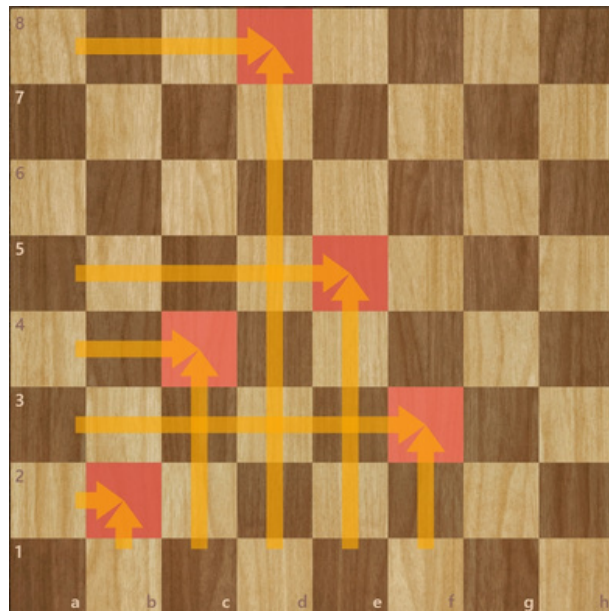
**Krzysztof Budrewicz**

# 10 PROSTYCH KROKÓW

## DO LEPSZEJ GRY W SZACHY

### 1) Doskonalenie orientacji na szachownicy

Znajomość pól szachowych to podstawa. Da się oczywiście grać w szachy nie znając współrzędnych szachownicy, jednak brak tej umiejętności nie pozwoli Ci sprawnie analizować partii szachowych, co znacznie utrudni Twój rozwój. Ponadto, biegłość w określaniu pól na szachownicy umożliwi Ci tzw. "grę na ślepo", czyli rozgrywanie partii szachowej bez patrzenia na szachownicę. To z kolei niezwykle rozwija zdolności pamięciowe i myślowe.



Linie poziome określane są cyframi **od 1 do 8**, a linie pionowe literami **od A do H**.

Aby odczytać pole na szachownicy wystarczy połączyć punkty wspólne. Na powyższej planszy zaznaczono pola: **b2, c4, d8, e5, f3**.

Określanie współrzędnych początkowo może wydać Ci się trochę kłopotliwe, jednak gwarantuje, że po pewnym czasie będziesz posługiwał się nimi bez zastanowienia.

Praktykując grę, nabieramy tej umiejętności bez specjalnego uczenia się.

# 10 PROSTYCH KROKÓW

## DO LEPSZEJ GRY W SZACHY

### 2) Notowanie ruchów szachowych

Notacja szachowa ściśle wiąże się ze znajomością pól. To zapis wszystkich ruchów partii szachowej, dzięki któremu zanotujesz cały przebieg gry. To z kolei, umożliwi Ci późniejsze odtworzenie zagranej partii i poddanie jej wnikliwej analizie, co ma kluczowe znaczenie w rozwoju szachowym każdego zawodnika.



#### Jak zapisywać ruchy pionów i figur?

Ruch pionka (patrz plansza): **e4**

Ruch skoczka (patrz plansza): **Sc6**

Ruch gońca (patrz plansza): **Gc4**

Każdą figurę oznaczaj wielką literą, a następnie określ jej położenie na szachownicy.

Król – K

Skoczek – S

Hetman – H

Goniec – G

Wieża – W

# 10 PROSTYCH KROKÓW

## DO LEPSZEJ GRY W SZACHY

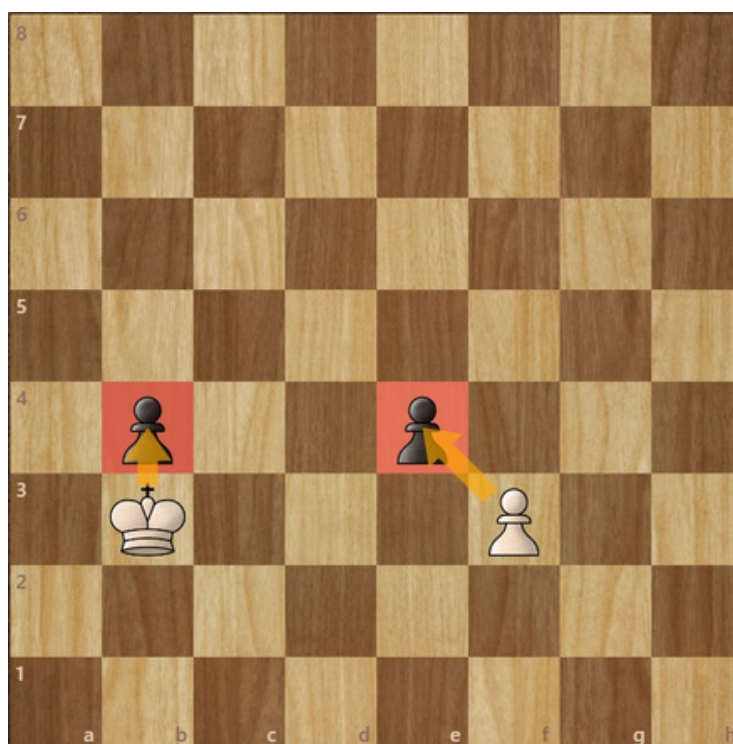
Pionek nie wymaga zapisywania żadnego skrótu.

Wystarczy, że oznaczysz jego położenie na szachownicy.

### Zapis roszad

Roszada krótka: 0-0

Roszada długa: 0-0-0



### Zbijanie

Zbijanie zapisuj w formie:

„x” / „:” / „bez znaczka”,

np.: Kxb4, K:b4, Kb4

Jeżeli zbija pionek: fxe4

### Przykładowy zapis partii:

1. e4 e5
2. Sf3 Sc6
3. Gc4 Gc5
4. 0-0 Sf6 itd.

# 10 PROSTYCH KROKÓW

## DO LEPSZEJ GRY W SZACHY

### 3) Unikanie podstawowych błędów



#### a) Zbyt wczesna gra hetmanem

Wiele początkujących graczy lubi wychodzić najsilniejszą figurą, czyli Hetmanem. To spory błąd, gdyż Hetman zwykle przydaje się w grze środkowej, a nie na samym początku. Można przez to stracić dużo czasu na rozwój innych figur.

#### b) Poruszanie się pionkami bandowymi

Pionkami bandowymi nazywamy pionki znajdujące się na liniach A i H. Cała strategia gry w szachy opiera się na grze w centrum szachownicy, dlatego staraj się grać pionkami środkowymi.

#### c) Wyprowadzanie wież na początku gry

Wieża jest figurą „ciężką”, której nie należy zbyt wcześnie uruchamiać. Z pewnością przyda Ci się w późniejszej fazie gry.

# 10 PROSTYCH KROKÓW

## DO LEPSZEJ GRY W SZACHY

### **d) Ruszanie królem na początku gry**

Wyjście królem w początkowej fazie gry skazuje Cię na szybką porażkę. Warto jak najszybciej zrobić roszadę.

### **e) Wyprowadzanie skoczków na bandę**

Skoczki stojąc na bandzie mają mniejsze pole manewru.

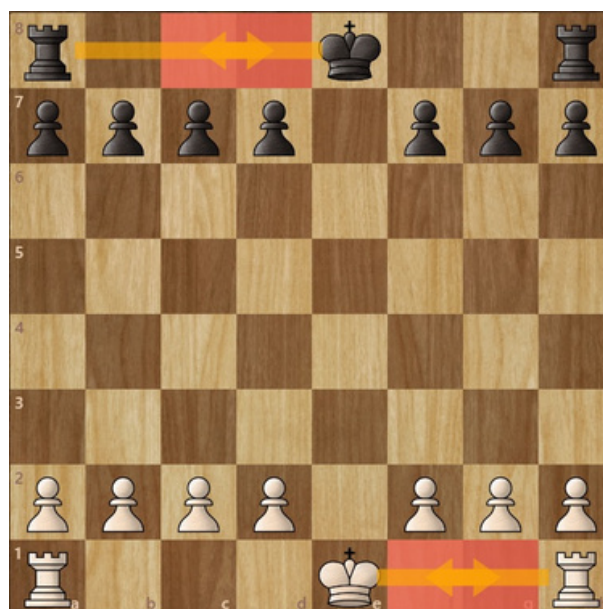
Jeśli będziesz rozpoczynał każdą partię unikając powyższych błędów, z pewnością stawisz większy opór przeciwnikowi. Nabierzesz prawidłowych nawyków, dzięki którym będziesz doskonalić swoje rzemiosło szachowe, aby stawać się coraz lepszym.

# 10 PROSTYCH KROKÓW

## DO LEPSZEJ GRY W SZACHY

### 4) Wykonywanie roszady we wczesnej fazie gry

Roszada krótka oraz statystycznie rzadziej wykonywana roszada długa to zdecydowanie dobry pomysł. Twój król będzie schowany po prawej lub lewej stronie szachownicy, dzięki czemu osiągnie bardziej bezpieczną pozycję z dala od centrum. Dodatkowo roszada umożliwi Ci aktywniejszą grę wieżą.



<https://szachus.pl>

# 10 PROSTYCH KROKÓW

## DO LEPSZEJ GRY W SZACHY

### 5) Wyprowadzanie lekkich figur na początku gry, a następnie atakowanie w centrum



Podstawowa kolejność podczas gry w szachy powinna wyglądać następująco:

- wyprowadzanie środkowych pionków
- aktywacja lekkich figur (skoczków i gońców)
- robienie roszady
- wyprowadzanie ciężkich figur (hetmana i wież)

Starając się grać wg powyższych kroków, łatwiej opanujesz centrum szachownicy - najważniejszy obszar działań wojska szachowego. Osiągnięcie przewagi przestrzeni to bardzo istotny krok do wygranej.

Wymieniona kolejność może ulegać zmianie, jeśli spotkasz się z niekonwencjonalną grą przeciwnika lub zaistnieje konieczność obrony.



# 10 PROSTYCH KROKÓW

## DO LEPSZEJ GRY W SZACHY

**szachus**  
KRZYSZTOF BUDREWICZ

Poniżej zobaczysz bardzo dobry przykład podstawowej poprawnej kolejności ruchów z partii włoskiej, gdzie białe i czarne „idą łeb w łeb”. Gra toczy się symetrycznie, wyprowadzane są pionki środkowe, lekkie figury i dzięki rozszadzie król przechodzi do bezpiecznej pozycji.



<https://szachus.pl>

# 10 PROSTYCH KROKÓW

## DO LEPSZEJ GRY W SZACHY

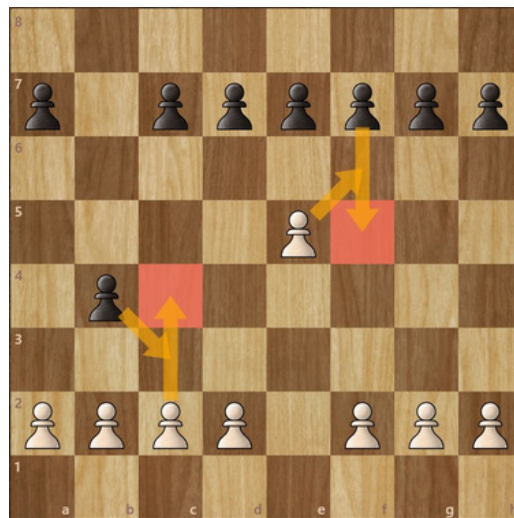
### 6) Bicie w przelocie

Bicie w przelocie dotyczy tylko pionków.

Oznacza ruch pionkiem, który wykonujesz wtedy, gdy biały pionek stoi na piątej linii, a czarny pionek poruszy się od razu o 2 pola. Wówczas wykonując ruch pionkiem po skosie możesz zbić pionka przeciwnika tylko wtedy, gdy czarny pionek się poruszy.

Analogicznie: Czarny pionek stoi na czwartej i biały pionek porusza się o 2 pola – zbijasz tak samo.

Dostrzeganie możliwości bicia w przelocie niejednokrotnie może zaskoczyć przeciwnika i zwiększyć Twoje szanse na przewagę materialną.



# 10 PROSTYCH KROKÓW

## DO LEPSZEJ GRY W SZACHY

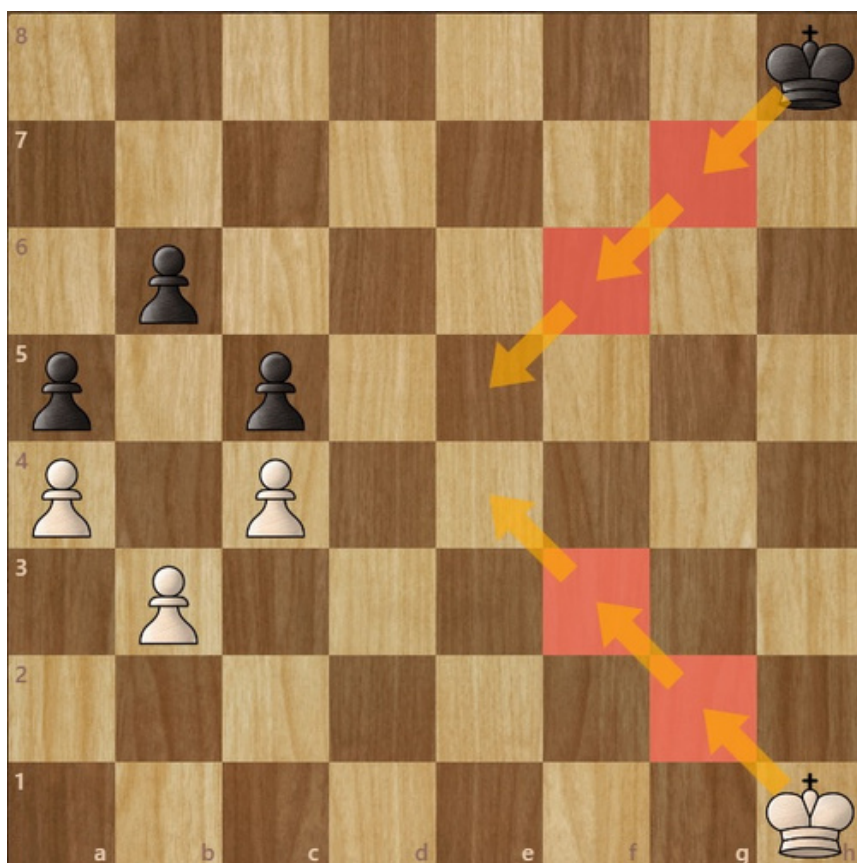
<https://szachus.pl>

**szachus**  
KRZYSZTOF BUDREWICZ

### 7) Aktywne granie królem w końcówkach

Gra końcowa, czyli potocznie końcówka, to niełatwa faza gry w szachach, m.in. dlatego, że nie ma utartych schematów, jak w debiutach. Istnieje jednak kilka zasad, które mogą ułatwić Ci grę. Jedną z najważniejszych jest aktywność króla. Gdy na szachownicy wojsko się wybije i zostanie Ci np. kilka pionków, to masz do czynienia z sytuacją, gdy króla nie ma czym straszyć. Wówczas staje się on figurą ofensywną. Staraj się wówczas grać królem do centrum lub przesuwać go w stronę swoich pionków, aby je bronić (wszystko zależy od sytuacji), ewentualnie atakuj królem pionki przeciwnika.

Aktywna gra królem w końcówkach zdecydowanie utrudni grę Twojemu przeciwnikowi, a Tobie da dużą szansę na wygraną.



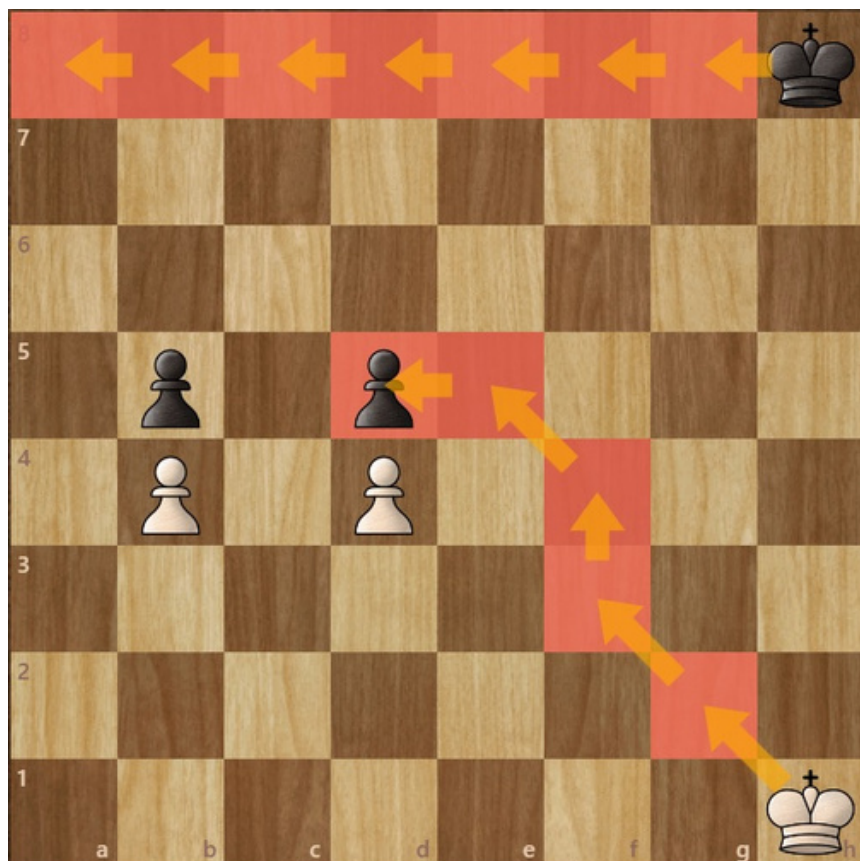
# 10 PROSTYCH KROKÓW

DO LEPSZEJ GRY  
W SZACHY

<https://szachus.pl>

**szachus**

KRZYSZTOF BUDREWICZ



# 10 PROSTYCH KROKÓW

## DO LEPSZEJ GRY W SZACHY

### 8) Obrona przed "szewskim matem"

Mat Szewski ("szewczyk") to określenie szybkiego mata, który polega na zaatakowaniu przeciwnika w czterech ruchach, kończąc partię błyskawicznym zwycięstwem. Jest on bardzo popularny wśród początkujących. Osobiście nie jestem zwolennikiem jego praktykowania, ale musisz nauczyć się jak skutecznie się przed nim obronić. Przyniesie Ci to korzyści rozwojowe na szachownicy lub da przewagę materialną.

Mat szewski wg notacji szachowej wygląda następująco:  
(patrz plansza)

1. e4 – e5
2. Hh5 – Sc6
3. Gc4 – Sf6
4. H x f7 mat



# 10 PROSTYCH KROKÓW

## DO LEPSZEJ GRY W SZACHY

Aby dobrze bronić się przed "szewczykiem" można zagrać czarnymi następująco:

1. **e4 - e5**
2. **Hh5 – Sc6**
3. **Gc4** (grozi mat na polu Hxf7) – gramy **g6**
4. **Hf3** (znowu grozi mat na polu f) – gramy **Sf6**
5. Uparty hetman gra dalej: **Hb3** – gramy He7 lub lepiej - **Sd4** z atakiem na hetmana
6. **Gxf7** szach – **Ke7** – król się poruszył na początku gry, ale dzięki temu zdobywamy materiał
7. **Hc4** i następnie gramy **b5** z atakiem na Hetmana i po jego odejściu zbijamy królem gońca na polu f7 z przewagą materialną.

Przykład może nieco skomplikowany dla początkujących, lecz bardzo skuteczny i warto się z nim zapoznać.



# 10 PROSTYCH KROKÓW

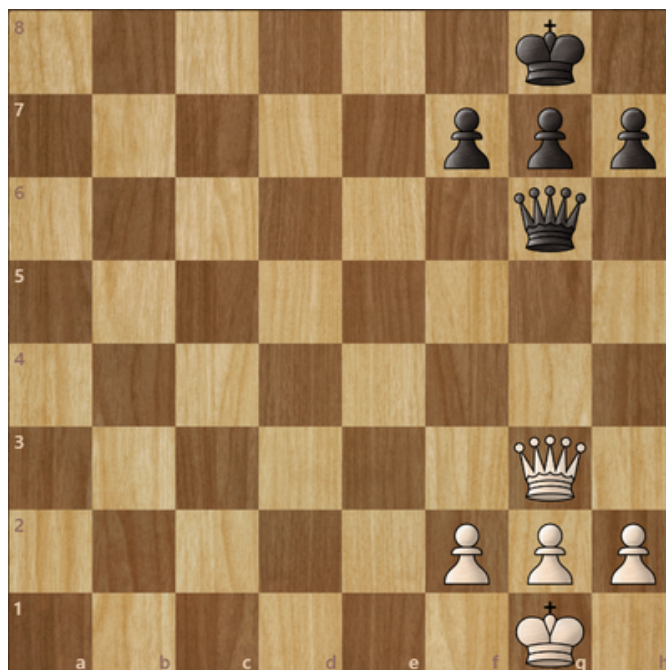
## DO LEPSZEJ GRY W SZACHY

### 9) Rozwiązywanie zadań taktycznych

Taktyka jest jednym z elementów gry szachowej, polegających na prowadzeniu szybkich działań prowadzących do konkretnych sekwencji ruchów. To inaczej dostrzeganie możliwości m.in. zbijania bierek przeciwnika, zapobieganie zbijaniu naszych bierek czy też dążenie do dania mata. Jeśli dążysz do gry na dobrym poziomie, musisz potrafić określać podstawowe zależności między figurami.

Ćwiczenie zadań szachowych pomoże Ci podświadomie zapamiętywać idee, schematy, różnego rodzaju motywy na szachownicy. Dzięki temu wykorzystasz okazje do lepszych ruchów i finalnie otworzysz sobie drogę do rozstrzygnięcia partii na swoją korzyść.

Regularność w rozwiązywaniu zadań taktycznych pozwala osiągać coraz wyższy poziom gry.



Powyżej widzisz sytuację, w której w zależności, który kolor zaczyna, ten wygrywa. Czy dostrzegasz możliwość mata w jednym ruchu?

# 10 PROSTYCH KROKÓW

## DO LEPSZEJ GRY W SZACHY

### 10) Granie debiutów otwartych i ostrych

Debiut szachowy oznacza początek gry z wykorzystaniem utartych schematów.

**Debiuty białymi:** partia włoska, partia szkocka, gambit szkocki, gambit królewski

**Debiuty czarnymi:** obrona sycylijska, gambit hetmański, obrona królewska – indyjska

Znajomość powyższych debiutów jest podstawą do polepszenia gry na początku partii. Stosując je wyrobisz w sobie nawyk liczenia wariantów i dostrzegania prostych taktyk szachowych. Otwarte i ostre debiuty pobudzą Cię do kreatywnego myślenia i ciągłej koncentracji podczas gry.

#### Partia włoska:

1. e4 – e5
2. Sf3 – Sc6
3. Gc4 – Gc5
4. c3 – Sf6
5. d4



<https://szachus.pl>



# 10 PROSTYCH KROKÓW

## DO LEPSZEJ GRY W SZACHY

**szachus**  
KRZYSZTOF BUDREWICZ

### Partia szkocka:

1. e4 – e5
2. Sf3 – Sc6
3. d4



### Gambit szkocki:

1. e4 – e5
2. Sf3 – Sc6
3. d4 – exd4
4. Gc4 – Gb4 + (szach)
5. c3



### Gambit królewski:

1. e4 – e5
2. f4



<https://szachus.pl>

**Obrona sycylijska:**

1. e4 – c5
2. Sf3 – Sc6
3. d4 – cxd4
4. Sxd4 – Sf6
5. Sc3 – e5



**Gambit hetmański:**

1. d4 – d5
2. c4 – e6
3. Sc3 – Sf6
4. Sf3 - Ge7



**Obrona królewska –  
indyjska:**

1. d4 – Sf6
2. c4 – g6
3. Sc3 – Gg7
4. e4 – d6
5. Sf3 – 0-0
6. Ge2 - e5



# 10 PROSTYCH KROKÓW

## DO LEPSZEJ GRY W SZACHY

### BONUS:

#### Platformy szachowe godne uwagi:

- **lichess.org** - darmowa platforma, na której znajdziesz mnóstwo zadań szachowych oraz interaktywne szachownice pomagające przyswoić wiedzę szachową. Będziesz miał okazję zagrać z ludźmi z całego świata i zdobywać szachowy ranking.
- **chess.com** – największa platforma szachowa. Jest płatna, choć do pewnego etapu możesz z niej korzystać za darmo.

<https://szachus.pl>